



***A2 Autostrada del Mediterraneo***

# ***A2 'Autostrada del Mediterraneo' infrastruttura fondamentale per la mobilità del Paese***

***Percorso più veloce e sicuro***

***Risparmio tempi di percorrenza***



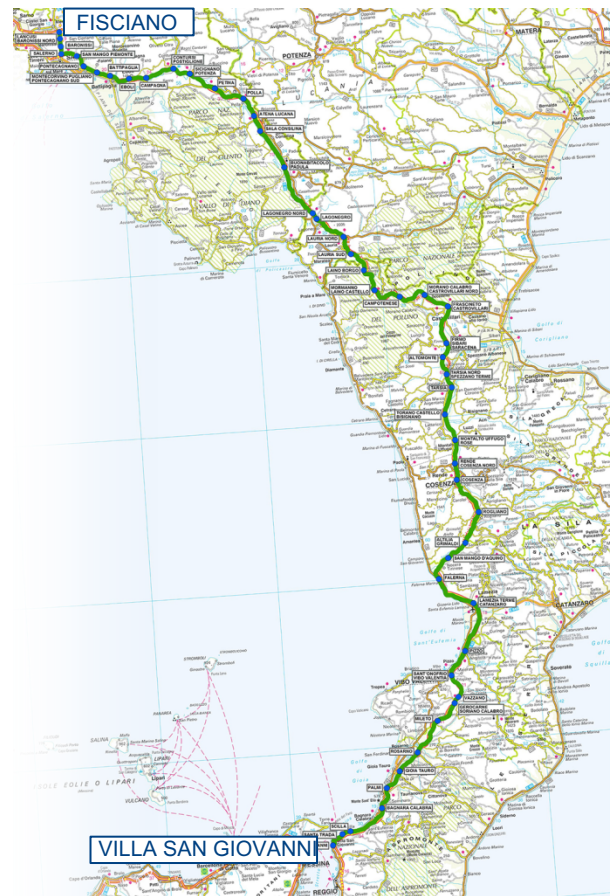
***Da A3 a A2 - Naturale prosecuzione dell'itinerario  
Nord-Sud che nasce a Milano con la A1***

# Campania - Basilicata - Calabria

432  
KM

52  
SVINCOLI

*Il suo percorso si sviluppa da Fisciano,  
sede dell'Università di Salerno,  
e arriva a Villa San Giovanni,  
porta d'accesso verso la Sicilia*



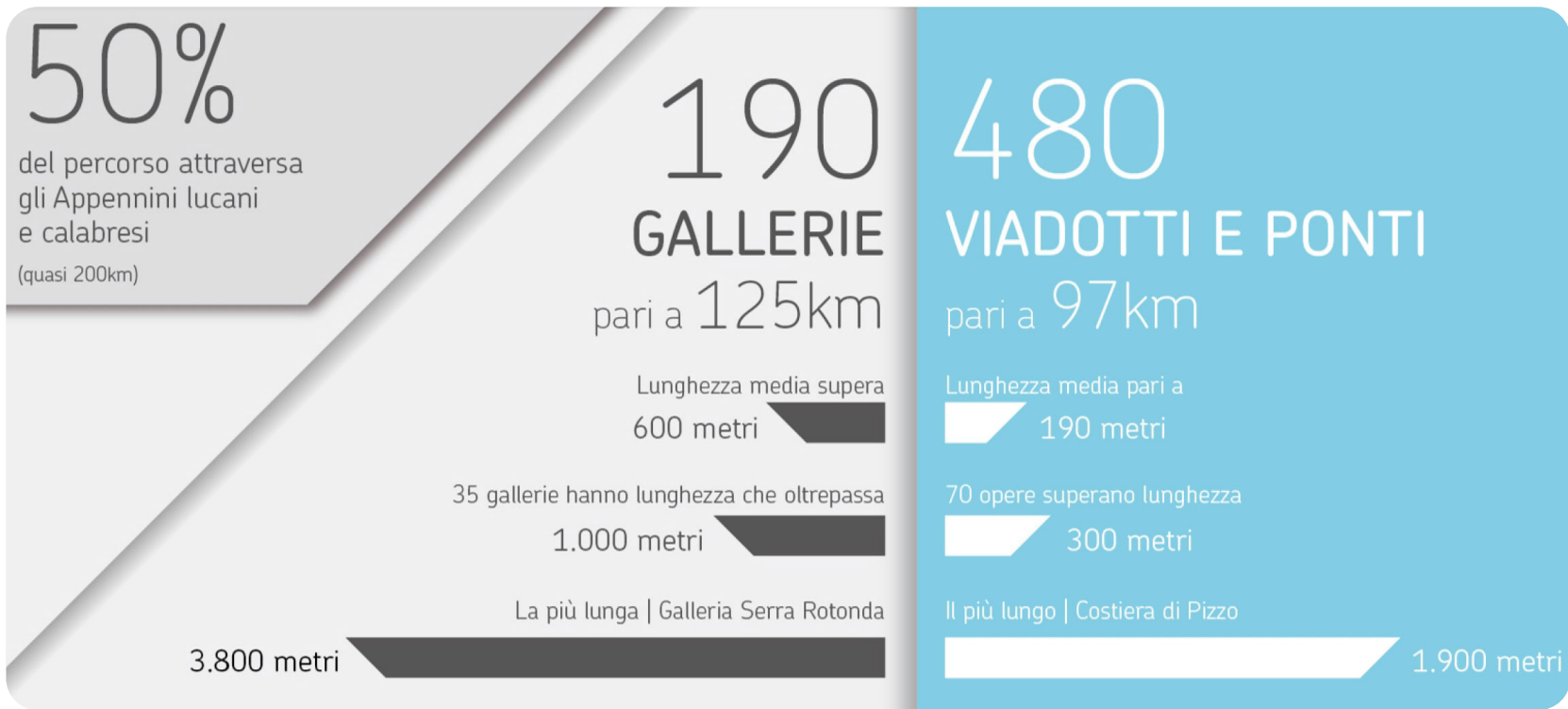
## Una storia lunga oltre 50 anni, 1962-2016

Inizio	1962
Conclusione	1974
Avvio progetto ammodernamento	1999
Primi cantieri	2003
Fine lavori	2016





## Una sfida ingegneristica



## Il piano di manutenzione

**Proseguono le attività di manutenzione  
per conservare e implementare ancora  
gli standard di comfort e sicurezza**



**Non abbandonare le infrastrutture  
una volta che sono state inaugurate**

# Piano manutenzione – tratte interessate

**58 km di autostrada  
sono sottoposti a manutenzione**

**21 Km**

**Morano Calabro – Firmo**  
dal km 185+000  
al km 206+500

**26 Km**

**Cosenza – Altilia**  
dal km 259+700  
al km 286

**11 Km**

**Pizzo Calabro - S.Onofrio**  
dal km 337+800  
al km 348+600

**Migliora attuali condizioni percorribilità, garantisce  
standard di sicurezza adeguati all'importanza  
ed alle funzioni viabilistiche della A2**

**Già realizzati 30 km di nuova  
pavimentazione in carreggiata sud**

**26 Km**

**11 Km**



## Piano manutenzione – interventi 1/2



- ✓ Rifacimento della pavimentazione stradale e della segnaletica verticale ed orizzontale
- ✓ Rimozione delle attuali barriere di sicurezza e posa in opera di nuove barriere metalliche
- ✓ Integrazione opere idrauliche di drenaggio delle acque di piattaforma
- ✓ Restauro calcestruzzi ammalorati di opere e muri con eventuale rinforzo delle sottostrutture
- ✓ Sostituzione appoggi e rifacimento giunti di dilatazione sulle opere d'arte
- ✓ Posa in opera di rete di protezione sui viadotti e rifacimento cordoli



## Piano manutenzione – interventi 2/2



**Interventi sede stradale e pertinenze**  
Installazione impianto di illuminazione in prossimità degli svincoli

- ✓ Risanamento impalcati dei viadotti e delle opere d'arte minori
- ✓ Adeguamento impianti gallerie
- ✓ Nuovi cordoli in galleria e posa in opera di profili redirettivi, pulizia e verniciatura pareti
- ✓ Impianto di illuminazione degli svincoli
- ✓ Incremento delle piazzole di sosta lungo le due carreggiate
- ✓ Nuovi impianti tecnologici

## Galleria fotografica interventi 1/2



**ALTILIA**  
Lavori di pavimentazione



**MORANO-FRASCINETO**  
Lavori di pavimentazione

## Galleria fotografica interventi 2/2

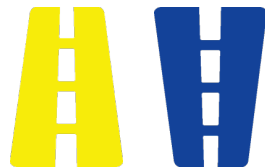


**MORANO-FRASCINETO**  
Lavori di pavimentazione



**MORANO-FRASCINETO**  
Manutenzione Galleria Colle Vaccaro

# Piano manutenzione – le complanari



Tra Cosenza e Altiglia realizzazione nuova carreggiata sud  
in affiancamento ad autostrada esistente,  
in modo da dotare l'A2 di **“corsia di arrampicamento”**  
**per veicoli pesanti**

Lavori **senza impatto** su viabilità autostrada esistente





## Piano manutenzione – vantaggi e costi



Tempi di avvio rapidi  
Tempi di esecuzione dimezzati



Minore impatto ambientale



Ricadute economiche immediate  
Costo complessivo di circa **1 miliardo**  
di euro già interamente finanziato



Minore impatto cantieri su viabilità  
Niente più cantieri inamovibili sull'autostrada

# Tangenziale di Reggio Calabria

**Manutenzione**

**oltre 44mln€**

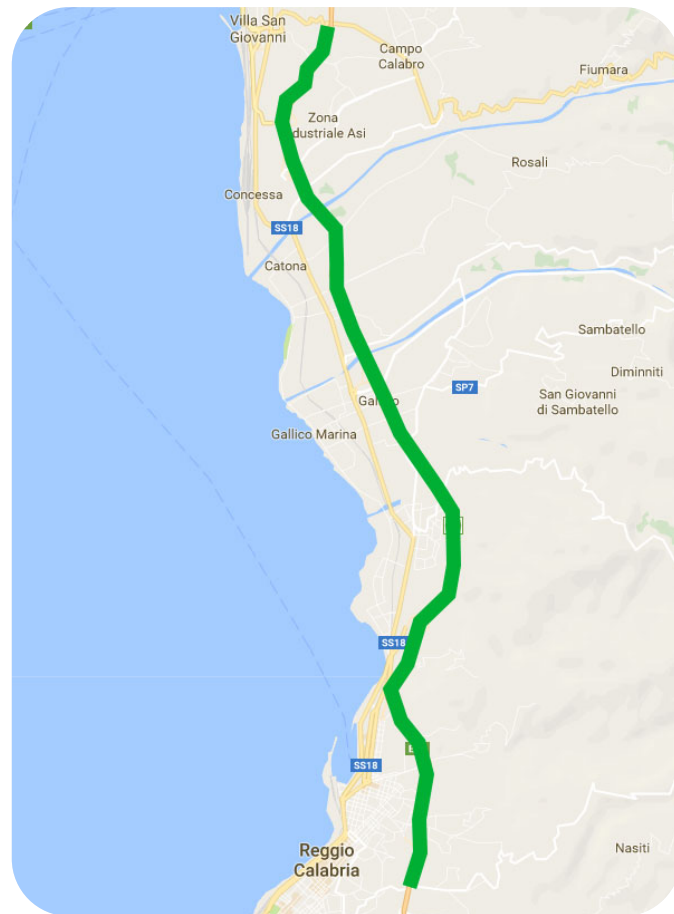
**Restauro conservativo**

**Sostituzione barriere  
di sicurezza**

**Regimentazione  
idraulica e rifacimento  
pavimentazione**

**Barriere fonoassorbenti**

Lavori aggiudicati ieri



**OBIETTIVO**



**Trasformare l'A2 in una grande  
autostrada moderna ed efficiente che  
offra a chi la percorre una straordinaria  
scelta di mete turistiche**





## *A2 Valorizzazione turistica*

*Andare oltre il concetto tradizionale  
di infrastruttura come grande opera materiale  
fatta di acciaio, cemento e asfalto*

*Vivere la A2 non solo come luogo di passaggio,  
ma come un'opera tramite la quale accedere,  
apprezzare e promuovere i territori  
del Sud Italia*

*A2 prima autostrada  
ad avere un piano di valorizzazione che  
promuove l'offerta turistica, culturale,  
spirituale ed enogastronomica di  
Campania, Basilicata e Calabria*



*Attraversa alcuni dei luoghi  
più belli d'Italia*



## *Piano valorizzazione concordato con*

*Enti e  
istituzioni  
locali*

*Realtà  
imprenditoriali  
fondamentali per  
l'economia del  
territorio*

*Musei di  
interesse  
artistico e  
culturale*

*Anas ha attivato anche una campagna social di ascolto  
per accogliere idee e suggerimenti*

*#A2perilturismo*

*Nuova cartellonistica in  
corso di installazione*





# *I dieci itinerari turistici*



CASTELLI



ARCHEOLOGIA



MARE



FEDE



PARCHI



MITO



BACCO E CECERE



STORIA



SPORT



CAFFÈ

*Itinerari concordati con le tre Regioni*

# Sito web [www.autostradadelmediterraneo.it](http://www.autostradadelmediterraneo.it)



The homepage features a large aerial photograph of a forested landscape with a dirt road. The header includes the logo 'Autostrada del Mediterraneo' and navigation links: HOME, ITINERARI, L'AUTOSTRADA, APP E VIABILITÀ, MEDIA, and the ANAS logo. A blue banner across the middle reads 'L'AUTOSTRADA DEL MEDITERRANEO' with the subtitle 'Panorami, storia, profumi e sapori del Sud Italia'.

**ITINERARI LUNGO IL PERCORSO**

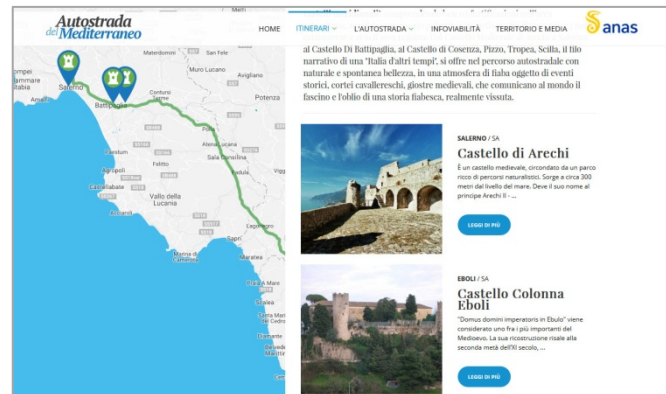
L'autostrada A3 "Salerno-Reggio Calabria" diventa A2 "Autostrada del Mediterraneo" come naturale prosecuzione dell'itinerario Nord-Sud, che assieme alla A1 "Autostrada del Sole" unisce la Lombardia alla Calabria, attraversando territori e paesaggi di fascino e magia.

**La via dei castelli**

L'Autostrada del Mediterraneo può essere definita la suggestiva "via dei castelli meridionali", comprendendo ben 115 fortificazioni nell'area salernitana, 15 nell'area campana, 24 nella realtà di Cosenza, 25 nel catanzarese e 15 nell'area reggina. Dal Castello Medievale di Arechi a Salerno, al Castello Di Battipaglia, al Castello di Cosenza, Pizzo, Tropea, Scilla, il filo narrativo di una "Italia d'altri tempi", si

*in partnership con*

**Edindustria**  
centro per le comunicazioni d'impresa



The 'ITINERARI' section features a map of the region with a green line indicating the route. Text on the right describes the route: 'al Castello Di Battipaglia, al Castello di Cosenza, Pizzo, Tropea, Scilla, il filo narrativo di una "Italia d'altri tempi", si offre nel percorso autostradale con naturale e spontanea bellezza, in una atmosfera di Italia oggetto di eventi storici, cortei cavallereschi, gioielli medievali, che comunicano al mondo il fascino e l'oblio di una storia fabulosa, realmente vissuta.'

**Salerno / SA**  
**Castello di Arechi**  
È un castello medievale, circondato da un parco ricco di percorsi naturalistici. Sorge a circa 200 metri dal livello del mare. Deve il suo nome al principe Arechi II...

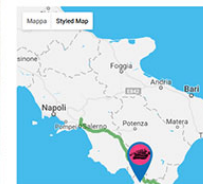
**Eboli / SA**  
**Castello Colonna Eboli**  
"Domeno domini imperatoris in Eboli" viene considerato uno fra i più importanti del Medioevo. La sua ricostruzione risale alla seconda metà dell'XI secolo...

## RAFTING



### DETTAGLI

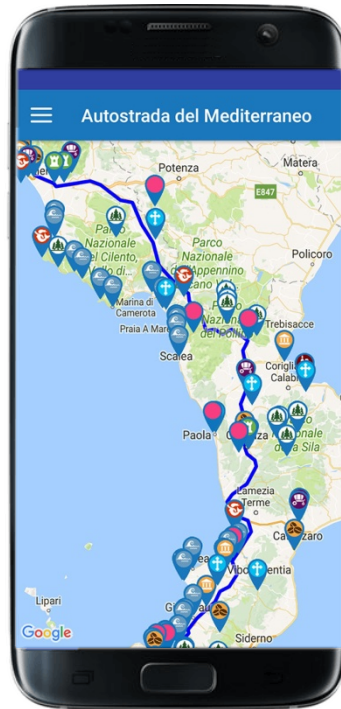
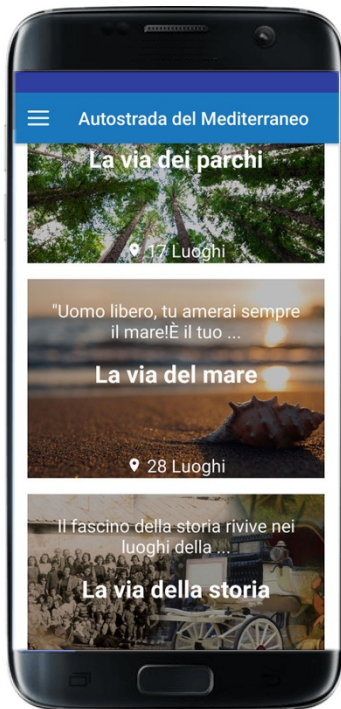
ITINERARIO:  
LA VIA DELLO SPORT

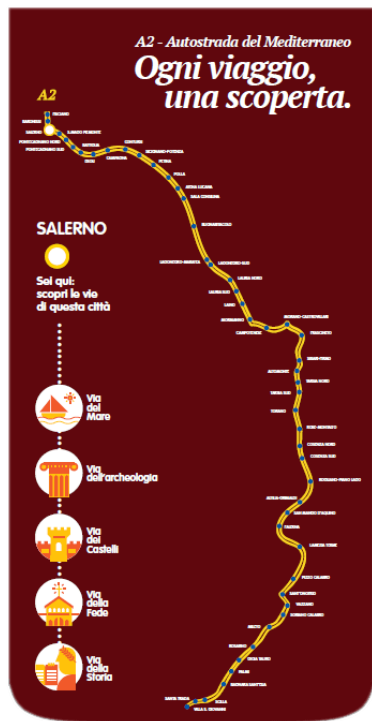


# APP A2 Smartphone

*in  
partnership con*

**Edindustria**  
centro per le comunicazioni d'impresa





## *Proloco e Totem*

*Avviate partnership con Proloco per  
diffusione piano valorizzazione*



*Installazione totem nelle stazioni di  
servizio per invitare gli utenti alla  
scoperta dei territori attraversati*



## *L'idea alla base della campagna di comunicazione dell'Autostrada del Mediterraneo*

- ✓ *Non un semplice spot, ma una narrazione*
- ✓ *La parola e l'immaginazione come elementi centrali*
- ✓ *Un claim semplice, italiano e internazionale: «Ogni viaggio, una scoperta»*
- ✓ *Un invito a rivedere la propria idea di viaggio e di autostrada*
- ✓ *Importanza centrale delle immagini e del video*

*Un testimonial d'eccezione,  
Giancarlo Giannini*

*Un attore che ha fatto la storia  
del cinema  
Il suo spessore e la sua  
straordinaria forza comunicativa  
esaltano i valori della campagna*

